



REGNATOR

WWW.REGNATOR.COM

INSTRUKCJA
INSTALACJI STANOWISKA

Instalacja bibliotek oraz sterowników do obsługi programu

Do poprawnego działania oprogramowania Regnator na stanowisku roboczym w pierwszej kolejności należy zainstalować wszystkie potrzebne biblioteki oraz sterowniki niezbędne do komunikacji programu z systemem operacyjnym oraz serwerem bazodanowym.

- Biblioteki Microsoft Visual C++

Należy pobrać i zainstalować poniższą bibliotekę:

[MICROSOFT VISUAL C++ 2019 RUNTIME LIBRARIES](#)

W przypadku gdy po zainstalowaniu powyższej biblioteki program będzie miał problemy z uruchomieniem należy zainstalować również starszą bibliotekę, link poniżej:

[MICROSOFT VISUAL C++ 2012 RUNTIME LIBRARIES](#)

- Sterownik ODBC

Należy pobrać sterownik ODBC do obsługi połączenia z serwerem bazodanowym:

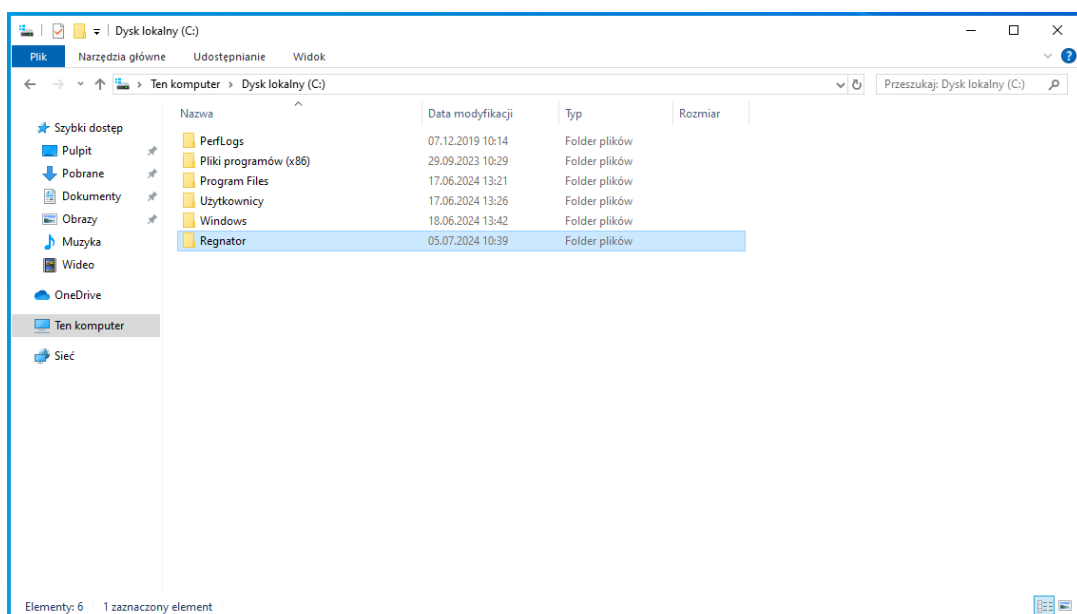
[psqlodbc_x86.msi](#)

- Kontrolka MSFlexGrid

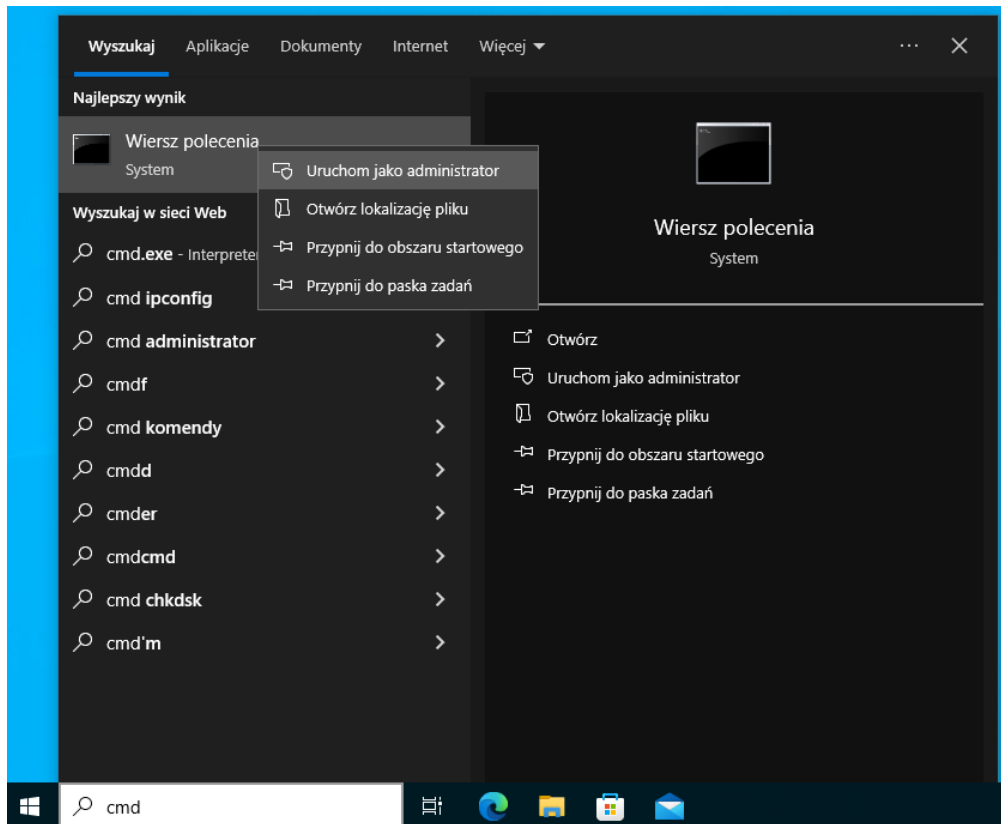
Należy pobrać archiwum zawierające kontrolkę MSFlexGrid:

[msflxgrd.zip](#)

Następnie zawartość archiwum wypakować do głównego katalogu na dysku C:

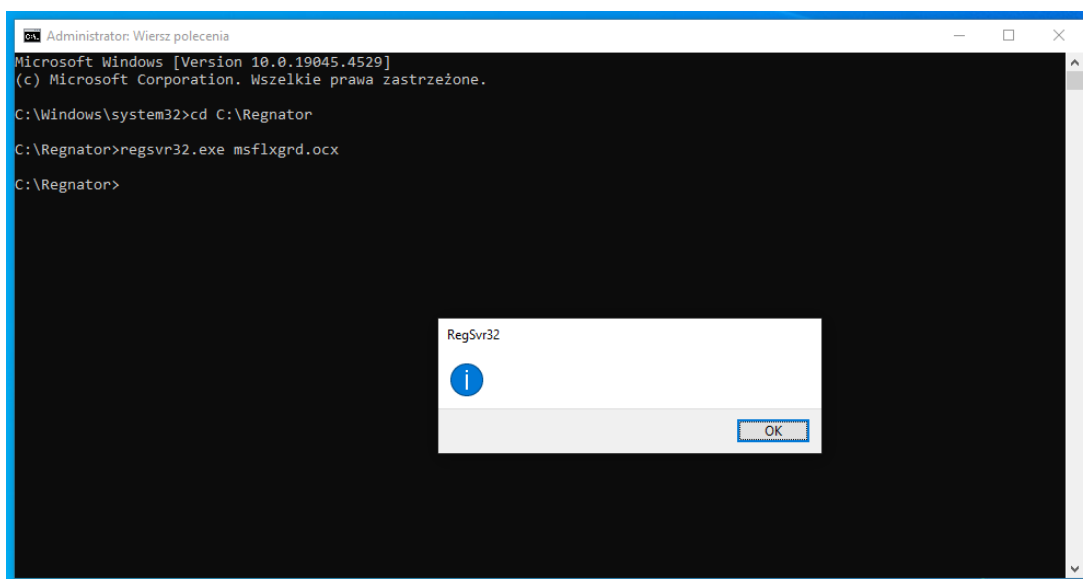


Po wypakowaniu należy uruchomić wiersz poleceń jako administrator, aby to zrobić klikamy w pole wyszukiwania znajdujące się na pasku zadań, wpisujemy w nim „cmd”. Na pierwszym miejscu listy zostanie wyświetlony „Wiersz poleceń”, klikamy w niego prawym przyciskiem myszy i wybieramy opcje „Uruchom jako administrator”.



Kiedy okno wiersza poleceń zostało już otwarte wykonujemy kolejno polecenia:

- `cd C:\Regnator` – pozwala na przejście do katalogu Regnator, który uprzednio wypakowaliśmy na dysku C
- `regsvr32.exe msflxgrd.ocx` – polecenie rejestruje składniki kontrolki MSFlexGrid

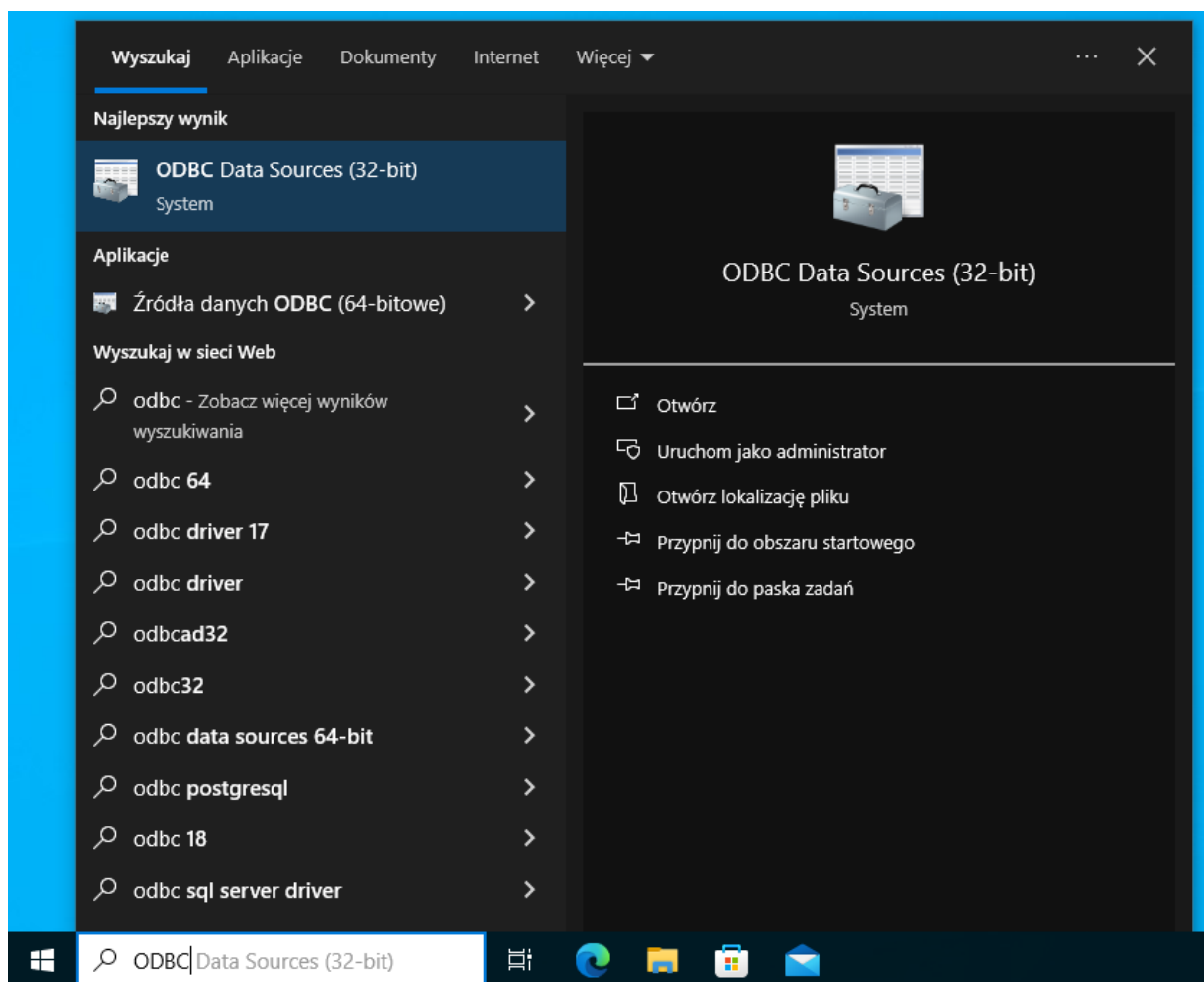


Konfiguracja źródeł danych dla sterownika ODBC

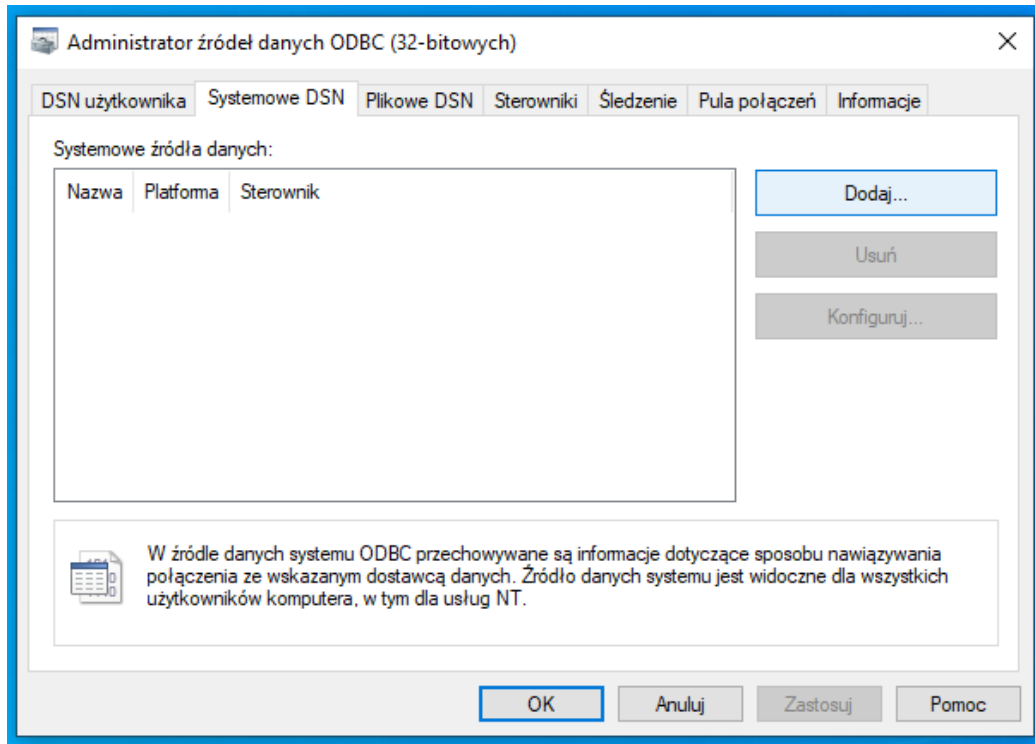
Kolejnym krokiem instalacyjnym jest ustawienie źródeł danych dla sterownika ODBC, aby oprogramowanie Regnator mogło skomunikować się z serwerem bazodanowym.

W pierwszej kolejności należy uruchomić panel sterownika, można to zrobić klikając w pole wyszukiwania na pasku zadań i wpisując w nim „ODBC”, na pierwszym miejscu listy powinno wyświetlić się narzędzie „ODBC Data Source (32-bit)”, uruchamiamy je.

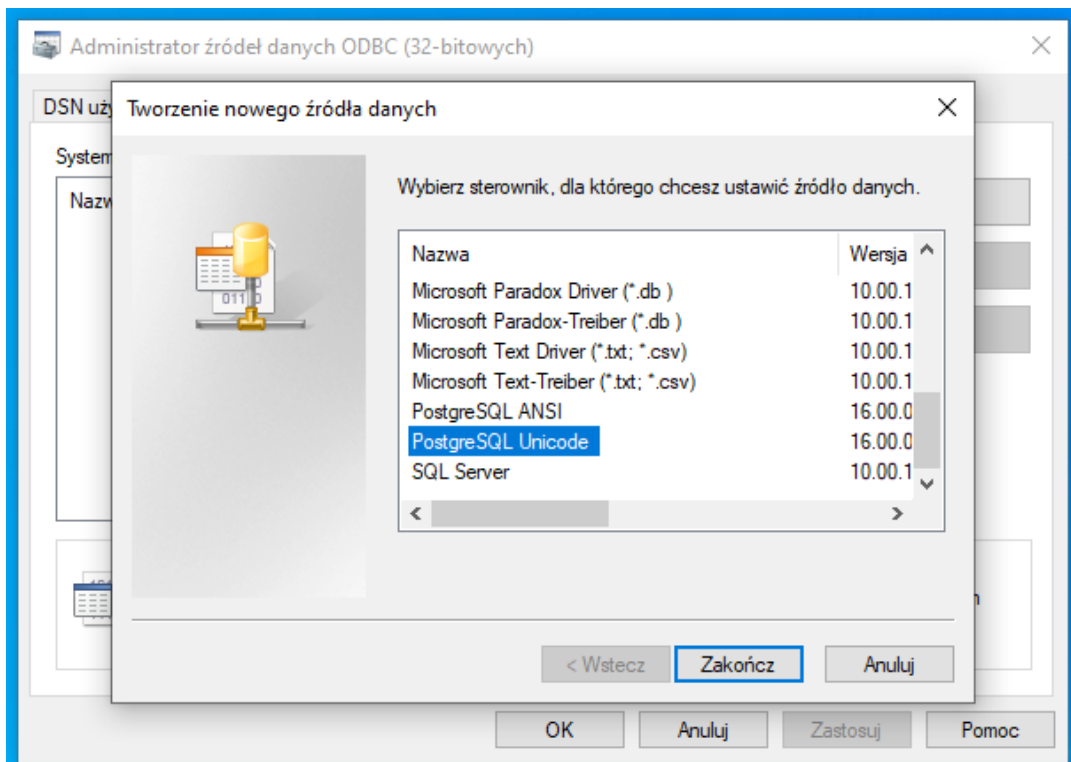
UWAGA: Sterownik ma dwie wersje – 32 i 64 bitową, oprogramowanie Regnator korzysta z wersji 32 bitowej, także źródła danych należy dodawać wyłącznie w „ODBC Data Source (32-bit)”, w przeciwnym razie połączenie nie będzie widoczne w programie.



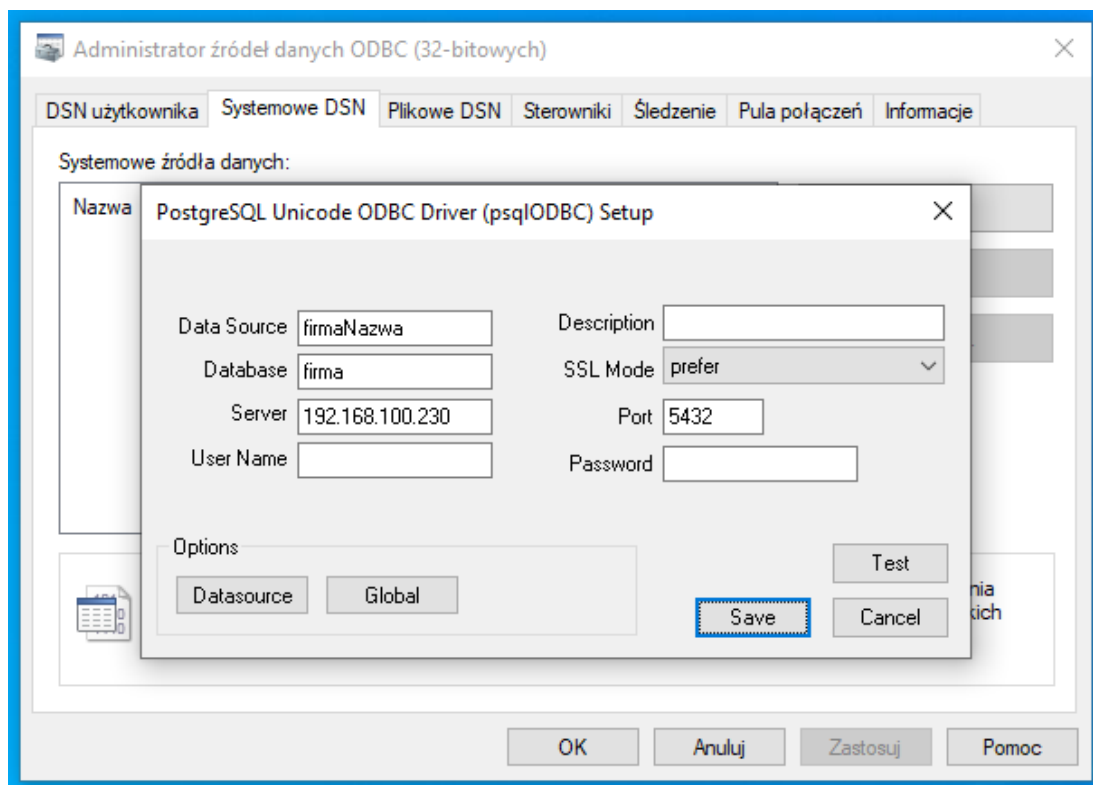
Po otwarciu narzędzia wchodzimy w zakładkę „Systemowe DSN” a następnie naciskamy przycisk „Dodaj...”.



Otwarte zostanie kolejne okno, które będzie wymagało od nas wybrania sterownika z listy, w naszym przypadku musi to być „PostgreSQL Unicode” (powinien znajdować się na samym dole listy), następnie klikamy „Zakończ”.



Po zatwierdzeniu wyświetli się końcowe okno konfiguracyjne, które pozwoli nam na wprowadzenia ustawień połączenia:



Opis poszczególnych pól okna:

- Data Source: firma**Nazwa** – Nazwa połączenia, pierwszy człon „firma” to domyślne oznaczenie niezbędne do identyfikacji połączenia przez program i przy dodawaniu każdego nowego połączenia trzeba o nim pamiętać, drugi człon „**Nazwa**” to dowolny ciąg znaków, który odpowiada za wyświetlaną nazwę połączenia w programie (UWAGA: Nazwa nie może zawierać polskich znaków). Przykładowo ustawienie pola Data Source jako „firmaRegnator” pozwoli na zdefiniowanie nazwy połączenia na „Regnator”.
- Database: firma – Nazwa bazy danych, domyślna nazwa bazy danych to „firma”.
- Server: 192.168.100.230 – Adres IP serwera bazodanowego, przykładowo „192.168.100.230”.
- SSL Mode: prefer – Pole pozwala na określenie trybu połączenia SSL, czyli w jaki sposób klient powinien obsługiwać szyfrowanie SSL dla połączenia z serwerem bazy danych. W tym przypadku ustawiamy ten parametr na „prefer”.
- Port: 5432 – Pole pozwala określić, który port ma być używany do połączenia z serwerem bazodanowym. Parametr ten powinien być ustawiony na domyślną wartość, czyli „5432”.

Po ustawieniu odpowiednich wartości w każdym z pól zapisujemy ustawienia połączenia przyciskiem „Save”.

Uruchomienie oprogramowanie Regnator

Jeśli wszystkie biblioteki oraz sterowniki zostały zainstalowane oraz połączenie z bazą danych za pośrednictwem ODBC zostało prawidłowo skonfigurowane możemy przejść do uruchomienia programu.

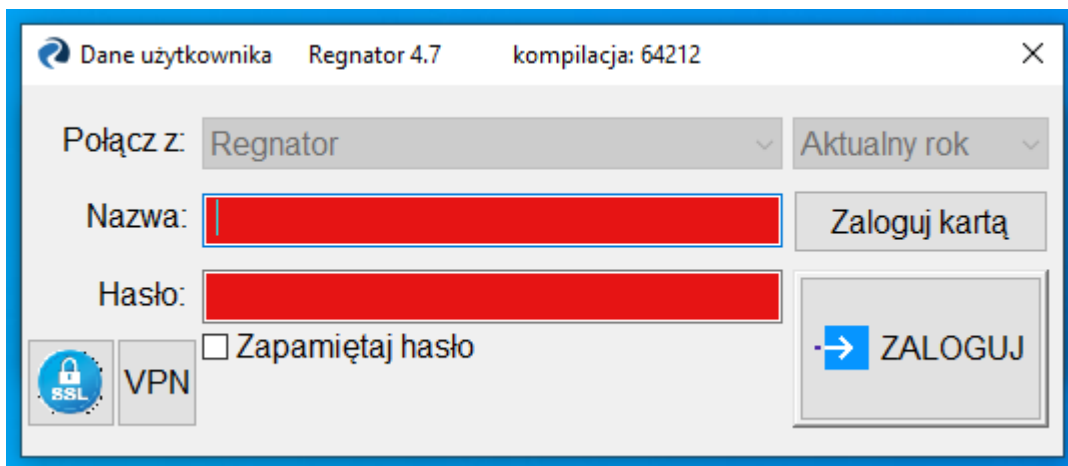
- Pobranie oprogramowania

W pierwszej kolejności należy pobrać oprogramowanie Regnator:

- Ze strony <https://regnator.com/pliki/> - pole Regnator – Program
- W razie problemu z pobraniem ze strony, z bezpośredniego linku do programu [Regnator.exe](#)

- Uruchomienie oprogramowania

Jeśli pobieranie zakończyło się pomyślnie i program znajduje się już na dysku możemy uruchomić program Regnator



Teraz wystarczy podać dane logowania użytkownika i jeśli połączenie z serwerem bazodanowym jest poprawnie skonfigurowane program powinien się uruchomić

